

USM Haller E

Alla fonte di alimentazione elettrica viene collegato un mobile, completamente o solo in parte dotato di e-Sfere ed e-Tubi. Grazie alle e-Sfere, agli e-Connettori e agli e-Tubi, è la struttura stessa a portare la corrente (a basso voltaggio) al mobile nel punto desiderato. Il caricabatterie USB o le fonti luminose possono essere inseriti in apposite cavità predefinite e collocati dove si desidera. Per la copertura delle cavità che non ospitano attacchi USB o di illuminazione, sono disponibili degli elementi di riempimento. L'alimentazione viene disposta in qualunque punto a livello del pavimento. Il cavo di alimentazione viene attaccato a una e-Sfera Haller E. Infine, l'alimentatore viene spinto sotto il mobile lasciando visibile solo l'interruttore. Ciò significa che l'alimentazione elettrica non necessita di cavi, ma è integrata nella struttura del mobile.

Possibilità di utilizzo

- Vetrina**
Gli elementi in vetro possono essere illuminati da ogni lato.
- Senza rivestimento in metallo**
I vani senza rivestimento in metallo possono essere illuminati integralmente.
- Con rivestimento in metallo**
I vani con rivestimento in metallo possono essere illuminati nella parte anteriore.
- Vano con ripiano estraibile**
In caso di ripiano estraibile è possibile illuminare l'intero vano.
- Anta estraibile e a ribalta**
Grazie alla funzione «illuminazione all'apertura del vano», la luce si accende automaticamente quando l'anta viene aperta.
- Ripiano inclinato**
La superficie di presentazione viene illuminata frontalmente.
- Illuminazione a pavimento**
In caso di illuminazione a pavimento, l'angolo di emissione della luce sotto il mobile è di 25 gradi.
- Luce ambiente**
La luce viene orientata verticalmente verso la parte posteriore, permettendo così di illuminare lo spazio circostante e di creare l'atmosfera.
- e-Carica-batterie USB**
Può essere integrato negli stessi punti delle e-Luci.

e-Elementi

- e-Luce**
Dimmerabili, disponibili in:
- bianco caldo 2.700 Kelvin
- bianco freddo 5.700 Kelvin
Entrambe con o senza funzione «illuminazione all'apertura del vano».
- e-Carica-batterie USB**
Carica il dispositivo collegato con una tensione di 5 volt.
(Potenza: 6.5 W)
- e-Elemento di riempimento**
e-Elementi di riempimento sottili e di colore nero per chiudere le cavità ancora non dotate di attacchi. Nel caso in cui si decidesse di integrare una luce supplementare in un secondo momento, si consiglia di utilizzare e-Tubi (con presa) dotati provvisoriamente di e-Elementi di riempimento.
- e-Tubo (con presa)**
Tubi con cavità apposite per semplificare il montaggio e la sostituzione delle e-Luci e degli e-Carica-batterie USB oppure e-Elementi di riempimento.
L 350, 1 cavità
L 500, 2 cavità
L 750, 3 cavità
- e-Tubo (conduttore)**
L'e-Tubo conduttore serve a condurre la corrente nel caso in cui in quel determinato punto non si desiderasse nessun attacco. È disponibile nelle lunghezze di 750, 500, 395, 350, 250 e 175 mm.
- e-Sfera, e-Connettore**
Per permettere il passaggio di corrente, il progetto della sfera e del connettore è stato ulteriormente sviluppato. La dimensione esterna rimane invariata e la caratteristica distintiva della sfera è l'anello isolante nero.
- e-Alimentazione**
L'interruttore include il dimmer. Trasforma la tensione della rete a 24 volt.
(Potenza: 60 W)
CE
Progettato e realizzato in Svizzera.



Vincitore del German Design Award 2019 per l'eccellenza del design nella categoria Arredamenti per l'ufficio



Vincitore dei Wallpaper* Design Awards 2018



Vincitore del Focus Gold Award 2018 per l'eccellenza del design



Vincitore del Muuz International Award 2018 nella categoria arredamento



Vincitore degli FX Design Awards, prodotto per illuminazione 2017

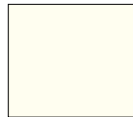


Finiture & Colori

USM Haller



Metallo



Bianco puro
RAL 9010



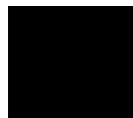
Grigio chiaro
RAL 7035



Grigio medio
USM



Antracite
RAL 7016



Nero grafite
RAL 9011



Giallo oro
RAL 1004



Arancio puro
RAL 2004



Rosso rubino
USM



Blu genziana
RAL 5010



Blu acciaio
RAL 5011



Verde USM



Verde oliva
RAL 6003



Beige USM



Marrone USM

USM Haller e USM Kitos



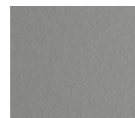
Laminato



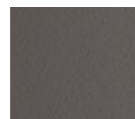
Laminato,
grigio perla



Laminato,
grigio pastello



Laminato, grigio
medio, chiaro



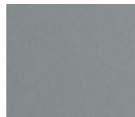
Laminato, grigio
caldo, scuro

MDF verniciato a polvere

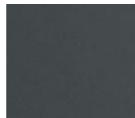


Bianco puro
RAL 9010

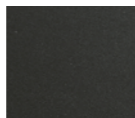
Linoleum



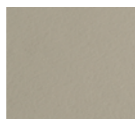
Linoleum,
Ash



Linoleum,
Charcoal



Linoleum,
Nero



Linoleum,
Pebble

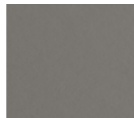


Linoleum,
Mauve

Fenix



Fenix,
Bianco Kos



Fenix,
Grigio Londra

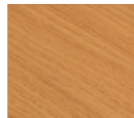


Fenix,
Nero Ingo

Impiallacciatura oliata o verniciata



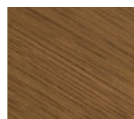
Rovere oliato, bian-
co, impiallacciato



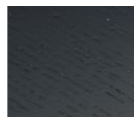
Rovere oliato, natu-
rale, impiallacciato



Rovere laccato, natu-
rale, impiallacciato



Rovere oliato, mar-
rone, impiallacciato

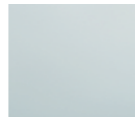


Rovere laccato,
nero, impiallacciato



Faggio laccato, natu-
rale, impiallacciato

Vetro trasparente

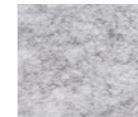


Vetro, trasparente

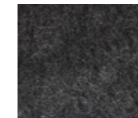
USM Privacy Panels



Pannello in tessuto



Grigio chiaro



Antracite

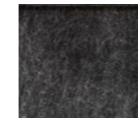
USM Inos Box



Pannello in tessuto



Grigio chiaro



Antracite

USM Inos contenitore con cassetti



Metallo



Bianco puro
RAL 9010



Grigio medio
USM



Nero grafite
RAL 9011



Arancio puro
RAL 2004



Blu genziana
RAL 5010



Verde USM



Beige USM



Grigio chiaro
RAL 7035



Antracite
RAL 7016



Giallo oro
RAL 1004



Rosso rubino
USM



Blu acciaio
RAL 5011



Verde oliva
RAL 6003

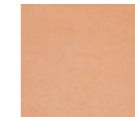


Marrone USM

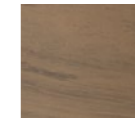
Vasi



Argilla



Terracotta



Basalto

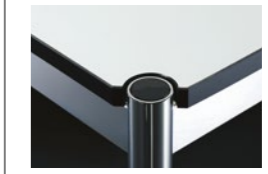
Dettagli

USM Haller

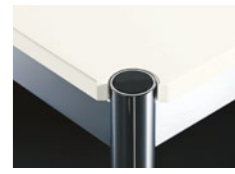


Metallo

USM Haller



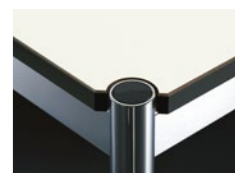
Laminato



MDF verniciato a polvere



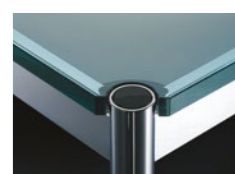
Linoleum



Fenix



Impiallacciatura oliata o
verniciata



Vetro trasparente

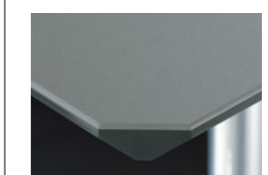
USM Kitos



Laminato



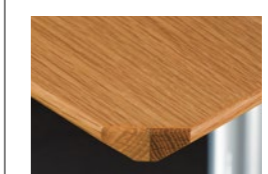
MDF verniciato a polvere



Linoleum



Fenix



Impiallacciatura oliata o
verniciata

La superficie in vetro è disponibile per tavolo USM Haller fino a L: 2000 mm.
Altri colori e superfici disponibili su richiesta.
Prezzi e tempi di consegna dei piani dei tavoli su richiesta.

Le seguenti opzioni sono disponibili unicamente in grafite nero e bianco puro:
USM Inos contenitore con 5 cassetti, aperte
USM Inos contenitore con 10 cassetti, chiusi
USM Inos contenitore con 10 cassetti, aperte