

USM Kitos Tisch

Mit stufenloser Höhenverstellung, die elektronisch angepasst werden kann.

Rechteckig



USM Kitos Tisch
Rechteckig

Elektrisch
höhenverstellbar
H: 700–1200*
L: 1800 / T: 900
L: 1750 / T: 750
L: 1500 / T: 750
L: 900 / T: 750

Zubehör
für alle USM Kitos Tische

- 1 Flachbildschirm-schwenkarm**
Bildschirme werden an den höhenverstellbaren Schwenkarm mittels Befestigungsplatte (VESA-Norm) geschraubt. Der Schwenkarm kann mithilfe des Universalhalters am Tischblatt montiert werden. Stufenlos höhenverstellbar, für Bildschirme bis zu 12 kg.
- 2 USM Privacy Panels**
Werden an der Längsseite angebracht und ermöglichen Individualisierung und Privatsphäre. H: 350 oder H: 700. Für Tische mit Länge: 1800, 1750, 1500.
- 3 Gliederkette**
Nimmt Kabel auf und führt sie vom Tisch zur Steckdose. Flexibel und einstellbar auf verschiedene Längen.
- 4 Steckdosenleiste**
Mit 2,5-m-Kabel und Schalter. Kann magnetisch an der Struktur des Tisches, im Kabelrost oder am Möbel befestigt werden.*
- 5 CPU-Halter**
In der Höhe verstellbar, die Breite ist mit Klettband variabel. So finden Rechner in verschiedenen Größen Platz.
- 6 Kabelrost**
Für das Kabelmanagement kann ein Kabelrost eingesetzt werden. Dieser wird nicht sichtbar unter das Tischblatt gehängt.
- 7 Materialschale**
Bietet Platz für Schreibutensilien und kann unauffällig unter das Tischblatt geschoben werden.



*Nicht in Glas erhältlich.
Alle Angaben in mm.

* Erhältlich als Schutzkontakt Steckdosenleiste oder CH.
Alle Angaben in mm.

Oberflächen & Farben

USM Haller



Metall



Reinweiß
RAL 9010



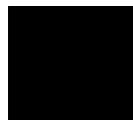
Lichtgrau
RAL 7035



USM Mittelgrau



Anthrazitgrau
RAL 7016



Graphitschwarz
RAL 9011



Goldgelb
RAL 1004



Reinorange
RAL 2004



USM Rubinrot



Enzianblau
RAL 5010



Stahlblau
RAL 5011



USM Grün



Olivgrün
RAL 6003



USM Beige



USM Braun

USM Haller und USM Kitos Tische



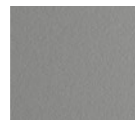
Kunstharz



Kunstharz,
perigräu



Kunstharz,
pastellgräu



Kunstharz,
mittelgräu hell



Kunstharz,
warmgräu dunkel

MDF, pulverbeschichtet



Reinweiß
RAL 9010

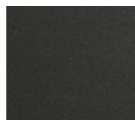
Linoleum



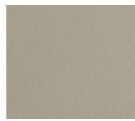
Linoleum,
Ash



Linoleum,
Charcoal



Linoleum,
Nero

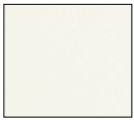


Linoleum,
Pebble



Linoleum,
Mauve

Fenix



Fenix,
Bianco Kos



Fenix,
Grigio Londra

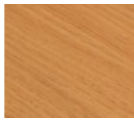


Fenix,
Nero Ingo

Geölte oder lackierte Furniere



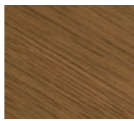
Eiche furniert,
geölt, weiß



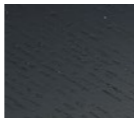
Eiche furniert,
geölt, natur



Eiche furniert,
lackiert, natur



Eiche furniert,
geölt, braun



Eiche furniert,
lackiert, schwarz



Buche furniert,
lackiert, natur

Glas, transparent



Glas, transparent

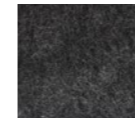
USM Privacy Panels



Vlies



Hellgräu

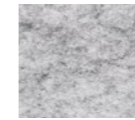


Anthrazitgräu

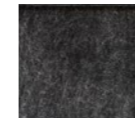
USM Inos Box



Vlies



Hellgräu

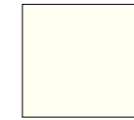


Anthrazitgräu

USM Inos Schubladen-kasten



Metall



Reinweiß
RAL 9010



USM Mittelgräu



Graphitschwarz
RAL 9011



Reinorange
RAL 2004



Enzianblau
RAL 5010



USM Grün



USM Beige



Lichtgräu
RAL 7035



Anthrazitgräu
RAL 7016



Goldgelb
RAL 1004



USM Rubinrot



Stahlblau
RAL 5011



Olivgrün
RAL 6003

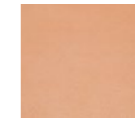


USM Braun

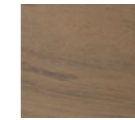
Töpfe



Ton



Terracotta



Basalt

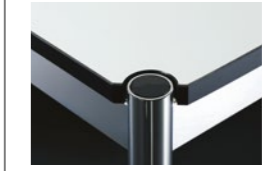
Details

USM Haller

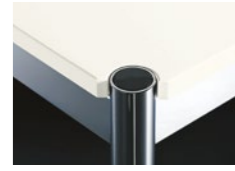


Metall

USM Haller Tisch



Kunstharz



MDF, pulverbeschichtet



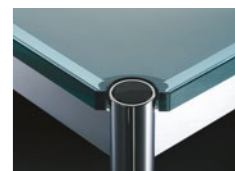
Linoleum



Fenix



Geölte oder lackierte Furniere



Glas, transparent

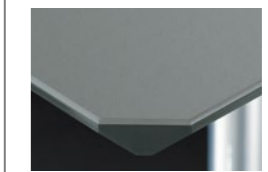
USM Kitos Tisch



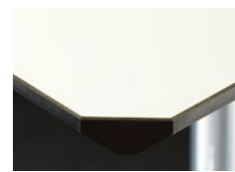
Kunstharz



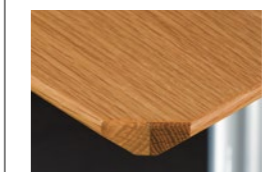
MDF, pulverbeschichtet



Linoleum



Fenix



Geölte oder lackierte Furniere

Die Oberfläche in Glas ist erhältlich für den USM Haller Tisch bis L: 2000mm.
Auf Anfrage sind weitere Farben und Oberflächen erhältlich.
Preis und Lieferfrist der Tischoberflächen auf Anfrage.

Die folgenden Optionen sind nur
in Graphitschwarz und Reinweiß erhältlich:
USM Inos Schubladenkasten mit 5 Schubladen, offen
USM Inos Schubladenkasten mit 10 Schubladen, geschlossen
USM Inos Schubladenkasten mit 10 Schubladen, offen