

USM Kitos M und E Tisch

Alle Tische der USM Kitos M und E Familie bieten integrierte, smarte Lösungen für die Stromversorgung.

Warum USM Kitos M?

«M» steht für mechanisch höhenverstellbar mittels Zugfeder. Verstellzeit ca. 1 Sekunde ohne jeglichen Stromverbrauch. Der Tisch kann in Sekundenbruchteilen von einer Sitz- in eine Stehposition verstellt werden. Dabei ist die Mechanik mehr als 10 Mal schneller als eine elektronische Lösung und zudem äußerst langlebig.

Warum USM Kitos E?

Maximale Funktionalität und bestechendes Design – USM Kitos E vereint alle Ansprüche an einen modernen Arbeitsplatz: stufenlose Höhenverstellbarkeit und höchste Stabilität. Mit E1, E2 und E3 werden fixe und motorisch verstellbare Säulen unterschieden.

E1



1-teilige Säule
H: 740
mit oder ohne Mitteltraverse

E2 mit 1 Motor



2-teilige Säule
H: 700–1200
Verstellzeit ca. 30 Sek. mit Mitteltraverse

E3 mit 2 Motoren



3-teilige Säule
H: 650–1300
Verstellzeit ca. 20 Sek. mit Mitteltraverse

Standardausführung

Integrierte Kabelwanne unterhalb des Tischblattes



USM Kitos M

H: 700–1200
L: 1800 / T: 900
L: 1750 / T: 750
L: 1600 / T: 800

USM Kitos E

L: 1800 / T: 900
L: 1750 / T: 750
L: 1600 / T: 800
erhältlich mit den Säulentypen E1*, E2 und E3**

Verschiebbares Tischblatt

Integrierte Kabelwanne, zugänglich durch Wegschieben des Tischblattes
Zwei Adaptionenpunkte für Accessoires



USM Kitos M Plus

H: 700–1200
L: 1800 / T: 900
L: 1750 / T: 750
L: 1600 / T: 800

USM Kitos E Plus

L: 1800 / T: 900
L: 1750 / T: 750
L: 1600 / T: 800
erhältlich mit den Säulentypen E1*, E2 und E3

Extragroß

Integrierte Kabelwanne unterhalb des Tischblattes zugänglich von allen Seiten



USM Kitos M Meeting

H: 700–1150
L: 2500 / T: 1000
L: 2250 / T: 1000

USM Kitos E Meeting

L: 2500 / T: 1250
L: 2500 / T: 1000
L: 2250 / T: 1000
erhältlich mit den Säulentypen E1*, E2 und E3

Platzsparend



USM Kitos E freistehend

H: 740 oder 700–1110
quadratisch
L: 750 und 900
rund
Ø: 900 und 1100

Für mehr Beinfreiheit kann die Mitteltraverse auch in asymmetrischer Ausführung eingebaut werden. Ausnahme: USM Kitos E/M Meeting.

* Ohne Mitteltraverse, optional mit Mitteltraverse erhältlich.

** Als GS-geprüfte Variante erhältlich (mit 3 mm Tischkantenradius und asymmetrischer Mitteltraverse).

Alle Angaben in mm.

Zubehör für alle USM Kitos M und E Tische

1 Klappe für Netzzugang

Im Tischblatt eingelassene, flächenbündige Klappe für einen einfachen Netzzugang, welche an zwei verschiedenen Stellen positioniert werden kann.

2 CPU-Halter

Rechner unterschiedlicher Größen können über eine einfache Haltevorrichtung wahlweise unter dem Tischblatt nach außen oder an der Mitteltraverse nach innen oder außen eingehängt werden.

3 Gliederkette

Nimmt Kabel auf und führt sie vom Tisch zur Steckdose. Flexibel und einstellbar auf verschiedene Längen.

4 Steckdosenleiste

Mit 2,5-m-Kabel und Schalter. Kann magnetisch an der Struktur des Tisches, in der Kabelwanne oder am Möbel befestigt werden.*

5 USM Privacy Panels

Werden an der Längsseite angebracht und ermöglichen Individualisierung und Privatsphäre. H: 350 oder H: 700. Für Tische mit Länge: 2500, 2250, 1800, 1750, 1600.

Zubehör für alle USM Kitos M und E Tische, außer USM Kitos M Meeting / E Meeting Tische

6 Flachbildschirm-schwenkarm

Bildschirme werden an den höhenverstellbaren Schwenkarm mittels Befestigungsplatte (VESA-Norm) geschraubt. Erhältlich für USM Kitos E und M Tisch: Der Schwenkarm wird mithilfe des Universalhalters an das Tischblatt montiert. Erhältlich für USM Kitos M und E Plus: Der Schwenkarm lässt sich mit einem Aufbaurohr in einen der Adaptionenpunkte einführen. Stufenlos höhenverstellbar, für Bildschirme bis zu 12 kg.

7 Frontblende

Kann an der Längsseite unter dem Tisch angebracht werden. Für Tische mit Länge: 1800, 1750, 1600.

8 Materialschale

Bietet Platz für Schreibutensilien und kann unauffällig unter das Tischblatt geschoben werden.

Zusätzliches Zubehör für USM Kitos M Plus / E Plus

9 Flachbildschirmträger

Bildschirme werden an den Träger geschraubt (VESA-Norm), welcher sich direkt in einen der Adaptionenpunkte einführen lässt. Schwenkbar und mit Kugelgelenk zum Bildschirm. Montage auf unterschiedlichen Höhen möglich, für Bildschirme bis zu 12kg.

10 Bildschirmbügel

Der Bügel wird in die Adaptionenpunkte eingeführt und es können bis zu zwei Bildschirme mittels Befestigungsplatte (VESA-Norm) angebracht werden (max. 2 x 12 kg). Die Bildschirme können auf unterschiedlichen Höhen montiert werden, Verstellung der Bildschirme durch Kugelgelenk.

10a Bildschirmbügel fix

Bildschirmbügel verstellbar
Jeweils zwei Rasterungen nach vorne und hinten, um so den Sichtabstand anzupassen.

11 USB-Adapter

Der Adapter kann für USB-Anschlüsse A 3.0 und C verwendet werden. Er lässt sich leicht in den Adaptionenpunkt einsetzen und fixieren. Verwendbar als Stromzufuhr oder für Datenübertragung.

12 Lampenzapfen

Ein optionaler Lampenzapfen zum einfachen Befestigen von ausgewählten Tischleuchten. Elektrifizierung ist durch den Adaptionenpunkt möglich.



* Erhältlich als Schutzkontakt-Steckdosenleiste oder CH.

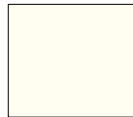
Alle Angaben in mm.

Oberflächen & Farben

USM Haller



Metall



Reinweiß
RAL 9010



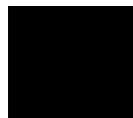
Lichtgrau
RAL 7035



USM Mittelgrau



Anthrazitgrau
RAL 7016



Graphitschwarz
RAL 9011



Goldgelb
RAL 1004



Reinorange
RAL 2004



USM Rubinrot



Enzianblau
RAL 5010



Stahlblau
RAL 5011



USM Grün



Olivgrün
RAL 6003



USM Beige



USM Braun

USM Haller und USM Kitos Tische



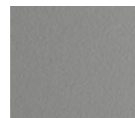
Kunstharz



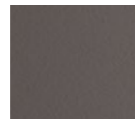
Kunstharz,
perigräu



Kunstharz,
pastellgräu



Kunstharz,
mittelgräu hell



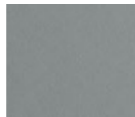
Kunstharz,
warmgräu dunkel

MDF, pulverbeschichtet

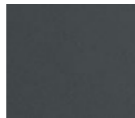


Reinweiß
RAL 9010

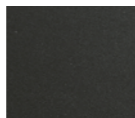
Linoleum



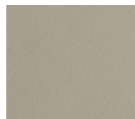
Linoleum,
Ash



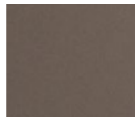
Linoleum,
Charcoal



Linoleum,
Nero



Linoleum,
Pebble

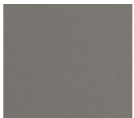


Linoleum,
Mauve

Fenix



Fenix,
Bianco Kos



Fenix,
Grigio Londra

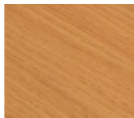


Fenix,
Nero Ingo

Geölte oder lackierte Furniere



Eiche furniert,
geölt, weiß



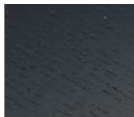
Eiche furniert,
geölt, natur



Eiche furniert,
lackiert, natur



Eiche furniert,
geölt, braun



Eiche furniert,
lackiert, schwarz



Buche furniert,
lackiert, natur

Glas, transparent

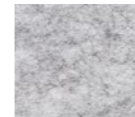


Glas, transparent

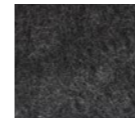
USM Privacy Panels



Vlies



Hellgräu

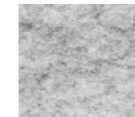


Anthrazitgräu

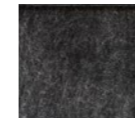
USM Inos Box



Vlies



Hellgräu



Anthrazitgräu

USM Inos Schubladen-kasten



Metall



Reinweiß
RAL 9010



USM Mittelgräu



Graphitschwarz
RAL 9011



Reinorange
RAL 2004



Enzianblau
RAL 5010



USM Grün



USM Beige



Lichtgräu
RAL 7035



Anthrazitgräu
RAL 7016



Goldgelb
RAL 1004



USM Rubinrot



Stahlblau
RAL 5011



Olivgrün
RAL 6003

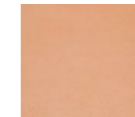


USM Braun

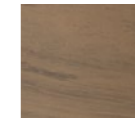
Töpfe



Ton



Terracotta



Basalt

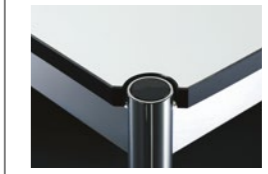
Details

USM Haller

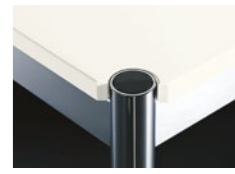


Metall

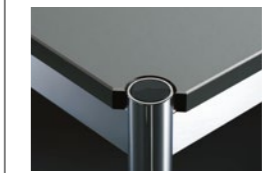
USM Haller Tisch



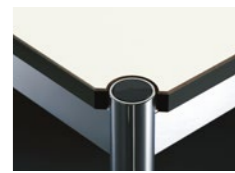
Kunstharz



MDF, pulverbeschichtet



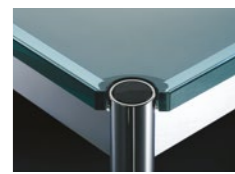
Linoleum



Fenix



Geölte oder lackierte Furniere



Glas, transparent

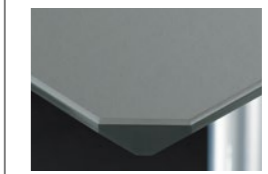
USM Kitos Tisch



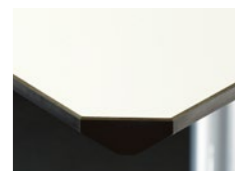
Kunstharz



MDF, pulverbeschichtet



Linoleum



Fenix



Geölte oder lackierte Furniere

Die Oberfläche in Glas ist erhältlich für den USM Haller Tisch bis L: 2000mm.
Auf Anfrage sind weitere Farben und Oberflächen erhältlich.
Preis und Lieferfrist der Tischoberflächen auf Anfrage.

Die folgenden Optionen sind nur in Graphitschwarz und Reinweiß erhältlich:
USM Inos Schubladenkasten mit 5 Schubladen, offen
USM Inos Schubladenkasten mit 10 Schubladen, geschlossen
USM Inos Schubladenkasten mit 10 Schubladen, offen