

USM Haller E

Intégralement ou partiellement équipé d'e-Boules et d'e-Tubes, le meuble est raccordé à une source d'alimentation. C'est sa structure elle-même qui conduit l'électricité basse tension par le biais des e-Boules, e-Connecteurs et e-Tubes. Les chargeurs USB et les éclairages sont destinés à être insérés dans les emplacements prévus à cet effet. Des obturateurs sont disponibles pour les emplacements non utilisés. Le meuble peut être alimenté à partir de n'importe quel point situé à proximité du sol. Il suffit de connecter le câble d'alimentation à une e-Boule, puis d'enfoncer l'adaptateur sous le meuble jusqu'à ce que seul l'interrupteur soit visible. Aucun autre câble n'est nécessaire : le courant est transporté via la structure du meuble.

Options

- 1 **Paroi en verre**
Les éléments vitrés peuvent être éclairés de tous les côtés.
- 2 **Pas de parois métalliques**
Les compartiments sans parois métalliques peuvent être entièrement éclairés.
- 3 **Parois métalliques**
Les compartiments à parois métalliques peuvent être éclairés par l'avant.
- 4 **Rayon coulissant**
Les compartiments à rayon coulissant peuvent être entièrement éclairés.
- 5 **Porte abattante / coulissante**
Les compartiments à porte abattante ou coulissante peuvent bénéficier de la fonction « allumage à l'ouverture du compartiment ».
- 6 **Tablette inclinée**
Les tablettes inclinées peuvent être éclairées par l'avant.
- 7 **Éclairage du sol**
Le dessous du meuble est éclairé à un angle de 25 degrés.
- 8 **Éclairage d'ambiance**
La lumière est orientée verticalement vers l'arrière, diffusant une douce lueur tout autour du meuble.
- 9 **e-Chargeur USB**
Le chargeur peut être inséré dans les mêmes emplacements que les e-Lumières.

Les e-Éléments

- 1 **e-Lumière**
Éclairage à intensité lumineuse variable. Deux versions :
– blanche chaude
– blanche froide
Avec ou sans fonction « allumage à l'ouverture du compartiment ».
- 2 **e-Chargeur USB**
Alimentation des appareils connectés en 5 volts. (Capacité : 6.5 W)
- 3 **e-Obturbateurs**
Ces éléments noirs protègent les emplacements non utilisés. Si un meuble doit recevoir ultérieurement des éclairages supplémentaires, il est recommandé d'opter pour des e-Tubes (support) déjà équipés d'e-Obturbateurs.
- 4 **e-Tube (support)**
Tube intégrant des emplacements pour e-Lumières et e-Chargeurs USB ou des e-Obturbateurs à insertion et remplacement faciles.
L 350,
1 emplacement
L 500,
2 emplacements
L 750,
3 emplacements
- 5 **e-Tube (conducteur)**
Tube conduisant l'électricité en l'absence d'e-Lumière ou d'e-Chargeur USB. Disponible en longueurs de 750, 500, 395, 350, 250 et 175 mm.
- 6 **e-Boule, e-Connecteur**
La boule et le connecteur ont été repensés en vue du passage du courant. Les dimensions extérieures sont restées identiques, mais la boule comporte à présent une bague isolante noire.
- 7 **e-Alimentation**
Interrupteur à variateur. Transformation de la tension d'alimentation en 24 volts. (Capacité : 60 W)
CE
Conception et fabrication suisses.



Lauréat du German Design Award 2019 pour son design d'exception dans la catégorie « Office Furniture »



Lauréat des Wallpaper* Design Awards 2018



Lauréat du Focus Gold 2018 pour son design d'exception



Lauréat du Muuuz International Award en 2018, dans la catégorie mobilier



Lauréat des FX Design Awards 2017 dans la catégorie des produits d'éclairage

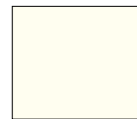


Plateaux de table et couleurs

Meubles USM Haller



Métal



Blanc pur
RAL 9010



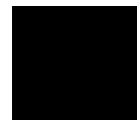
Gris clair
RAL 7035



Gris moyen USM



Anthracite
RAL 7016



Noir graphite
RAL 9011



Jaune or
RAL 1004



Orange pur
RAL 2004



Rouge rubis
USM



Bleu gentiane
RAL 5010



Bleu acier
RAL 5011



Vert USM



Vert olive
RAL 6003



Beige USM



Marron USM

Bureaux USM Haller et USM Kitos



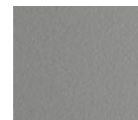
Stratifié



Stratifié
gris perle



Stratifié
gris clair



Stratifié
gris moyen



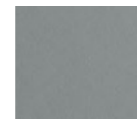
Stratifié
gris foncé

MDF thermo-laqué



Blanc pur
RAL 9010

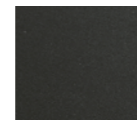
Linoléum



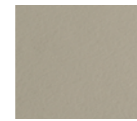
Linoléum
Ash



Linoléum
Charcoal



Linoléum
Nero



Linoléum
Pebble



Linoléum
Mauve

Fenix



Fenix,
Bianco Kos

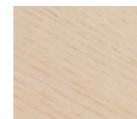


Fenix,
Grigio Londra

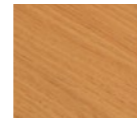


Fenix,
Nero Ingo

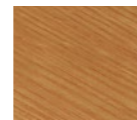
Placage bois



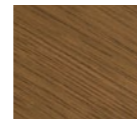
Plaqué chêne
blanc huilé



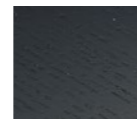
Plaqué chêne
naturel huilé



Plaqué chêne
naturel vernis



Plaqué chêne
marron huilé



Plaqué chêne
noir vernis



Plaqué hêtre
naturel vernis

Verre transparent

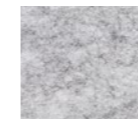


Verre transparent

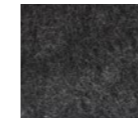
USM Privacy Panels



Polyester moulé



Gris clair

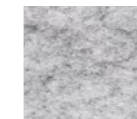


Anthracite

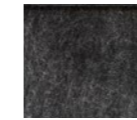
USM Inos Box



Polyester moulé



Gris clair

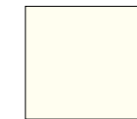


Anthracite

USM Inos boîte à tiroirs



Métal



Blanc pur
RAL 9010



Gris moyen USM



Noir graphite
RAL 9011



Orange pur
RAL 2004



Bleu gentiane
RAL 5010



Vert USM



Beige USM



Gris clair
RAL 7035



Anthracite
RAL 7016



Jaune or
RAL 1004



Rouge rubis
USM



Bleu acier
RAL 5011



Vert olive
RAL 6003

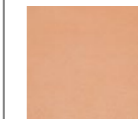


Marron USM

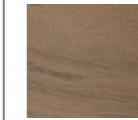
Pots



Terre cuite



Terracotta



Basalt

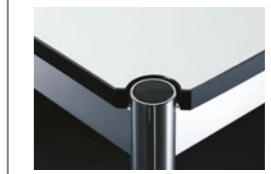
Détails

Meubles USM Haller

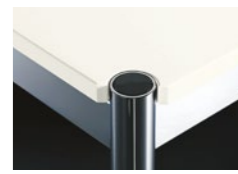


Métal

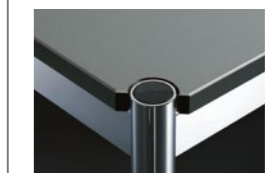
Bureaux USM Haller



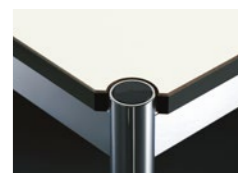
Stratifié



MDF thermo-laqué



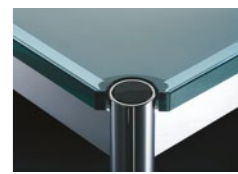
Linoléum



Fenix



Placage bois



Verre transparent

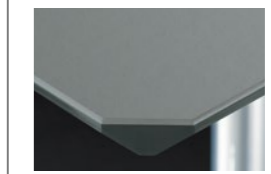
Bureaux USM Kitos



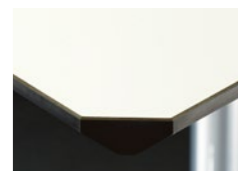
Stratifié



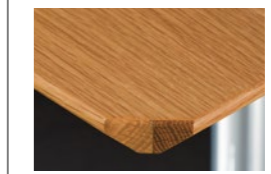
MDF thermo-laqué



Linoléum



Fenix



Placage bois

Le plateau en verre est disponible uniquement pour les tables USM Haller jusqu'à L: 2000mm.
Autres plateaux de table et couleurs sur demande.
Prix et délai de livraison des finitions de tables sur demande.

Les options suivantes sont uniquement disponibles en noir graphite et blanc pur :
USM Inos boîte à tiroirs avec 5 tiroirs, ouverts
USM Inos boîte à tiroirs avec 10 tiroirs, fermés
USM Inos boîte à tiroirs avec 10 tiroirs, ouverts