

Tavolo USM Kitos M ed E

Ogni scrivania della famiglia USM Kitos M ed E offre soluzioni intelligenti integrate per i collegamenti elettrici.

Perché USM Kitos M?

La «M» del nome indica la regolazione meccanica dell'altezza caricata a molla; tempo di regolazione circa 1 sec. con nessun consumo di energia. Il sistema è oltre 10 volte più veloce di quello elettronico e ha una durata di vita estremamente lunga.

Perché USM Kitos E?

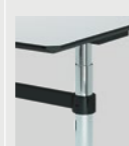
Massima funzionalità e design accattivante – USM Kitos E coniuga tutte le esigenze in un'unica, moderna postazione di lavoro: regolabile in altezza in modo continuo e massima stabilità. Viene fatta un'ulteriore distinzione tra gamba fissa e a motore nei modelli E1, E2 ed E3.

E1



A: 740
Con o senza traversa centrale

E2 con 1 motore



A: 700–1200
Tempo di regolazione ca. 30 secondi
Con traversa centrale

E3 con 2 motori



A: 650–1300
Tempo di regolazione ca. 20 secondi
Con traversa centrale

Scrivania base

Vaschetta portacavi integrata sotto il piano del tavolo



Tavolo USM Kitos M

A: 700–1200
L: 1800 / P: 900
L: 1750 / P: 750
L: 1600 / P: 800

Tavolo USM Kitos E

L: 1800 / P: 900
L: 1750 / P: 750
L: 1600 / P: 800
Disponibile con varianti relative alle gambe: E1*, E2 ed E3**

Piano del tavolo scorrevole

Vaschetta portacavi integrata, accessibile da sopra facendo scorrere il piano del tavolo
Punti di integrazione per accessori



Tavolo USM Kitos M Plus

A: 700–1200
L: 1800 / P: 900
L: 1750 / P: 750
L: 1600 / P: 800

Tavolo USM Kitos E Plus

L: 1800 / P: 900
L: 1750 / P: 750
L: 1600 / P: 800
Disponibile con varianti relative alle gambe: E1*, E2 ed E3

Dimensione extra

Vaschetta portacavi integrata accesso da tutti i lati al di sotto del piano del tavolo



Tavolo USM Kitos M Meeting

A: 700–1150
L: 2500 / P: 1000
L: 2250 / P: 1000

Tavolo USM Kitos E Meeting

L: 2500 / P: 1250
L: 2500 / P: 1000
L: 2250 / P: 1000
Disponibile con varianti relative alle gambe: E1, E2 ed E3

Ingombro minimo



Tavolo USM Kitos E indipendente

A: 740 o 700 – 1110
Quadrato
L: 750 e 900
Rotondo
Ø: 900 e 1100

Per lasciare maggiore libertà di movimento alle gambe, la traversa centrale può essere montata anche in posizione asimmetrica (non applicabile a USM Kitos E / M Meeting).

* Disponibile l'opzione con traversa centrale.

** Disponibile nella variante con sicurezza verificata GS; (raggio del bordo 3 mm e traversa centrale leggermente spostata di 5 mm).

Tutte le misure sono espresse in mm.

Accessori per tutti i tavoli USM Kitos M ed E

1 Ribalta per l'accesso alla rete

Ribalta a scomparsa incassata a filo nel piano del tavolo per un facile accesso alla rete; può essere posizionata in due punti diversi.

2 Supporto per unità centrale

È possibile appendere computer di diverse dimensioni mediante un semplice dispositivo di supporto. Può essere appeso a scelta sotto il piano del tavolo verso l'esterno oppure alla traversa centrale verso l'interno o l'esterno.

3 Catena a maglie

Raccoglie i cavi elettrici convogliandoli dal tavolo alla presa.

4 Presa multipla

Con cavo da 2,5 m e interruttore. Viene fissata magneticamente alla struttura del tavolo, alla vaschetta portacavi o ai mobili.*

5 USM Privacy Panels

Si montano lateralmente e creano uno spazio individuale e privato nelle disposizioni che prevedono un raggruppamento di tavoli. H: 350 o H: 700. Per tavoli con una lunghezza di: 2500, 2250, 1800, 1750, 1600.

Accessori per tutti i tavoli USM Kitos M ed E, ad eccezione di USM Kitos M Meeting / E Meeting

6 Supporto girevole per schermo piatto

Gli schermi vengono avvitati al supporto girevole ad altezza regolabile tramite una piastra di fissaggio (standard VESA). Disponibile per i tavoli USM Kitos E e M: il supporto girevole può essere montato al piano del tavolo con l'aiuto del supporto universale. Disponibile per i tavoli USM Kitos M ed E Plus: il supporto girevole si inserisce in uno dei punti di adattamento con un tubo di montaggio. Regolazione continua dell'altezza, per schermi fino a 12 kg.

7 Pannello frontale

Può essere applicato sul lato lungo sotto il tavolo, garantendo un maggior rispetto della privacy. Per i tavoli con una lunghezza di: 1800, 1750, 1600.

8 Porta cancelleria

Vi si possono riporre penne e materiale d'ufficio di piccole dimensioni. Scompare sotto il piano del tavolo.

Altri accessori per tavolo USM Kitos M Plus / E Plus

9 Supporto per schermo piatto

Gli schermi vengono avvitati al supporto normativa VESA) che viene inserito direttamente in uno dei punti di adattamento. Il supporto è girevole e ed è fissato allo schermo con un giunto a sfera. Possibilità di montaggio a diverse altezze per schermi con un peso fino a 12 kg.

10 Asta di sostegno per il monitor

L'asta viene inserita nei punti di adattamento ed è possibile fissare fino a due schermi (max. 2 x 12 kg) tramite la piastra di fissaggio (Normativa VESA). Gli schermi possono essere montati a diverse altezze e la loro regolazione avviene attraverso un giunto a sfera.

Varianti 10a Asta di sostegno fissa per il monitor

10b Asta di sostegno regolabile per il monitor
Spostando l'asta di due scatti in avanti o indietro è possibile regolare la distanza di veduta.

11 Adattatore USB

L'adattatore può essere utilizzato per connessioni USB A 3.0 e C. È facile da inserire e fissare nel punto di adattamento. Utilizzabile come alimentazione elettrica o per la trasmissione di dati.

12 Perno per lampada

L'opzione del perno per lampada facilita il fissaggio delle lampade da tavolo scelte. Il collegamento elettrico è possibile tramite il punto di adattamento.



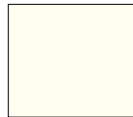
* Disponibile come ciabatta con contatto di messa a terra o CH. Tutte le misure sono espresse in mm.

Finiture & Colori

USM Haller



Metallo



Bianco puro
RAL 9010



Grigio chiaro
RAL 7035



Grigio medio
USM



Antracite
RAL 7016



Nero grafite
RAL 9011



Giallo oro
RAL 1004



Arancio puro
RAL 2004



Rosso rubino
USM



Blu genziana
RAL 5010



Blu acciaio
RAL 5011



Verde USM



Verde oliva
RAL 6003



Beige USM



Marrone USM

USM Haller e USM Kitos



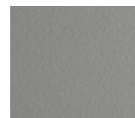
Laminato



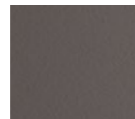
Laminato,
grigio perla



Laminato,
grigio pastello



Laminato, grigio
medio, chiaro



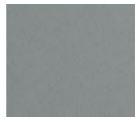
Laminato, grigio
caldo, scuro

MDF verniciato a polvere



Bianco puro
RAL 9010

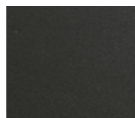
Linoleum



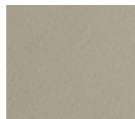
Linoleum,
Ash



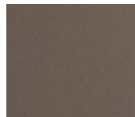
Linoleum,
Charcoal



Linoleum,
Nero



Linoleum,
Pebble

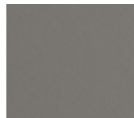


Linoleum,
Mauve

Fenix



Fenix,
Bianco Kos



Fenix,
Grigio Londra

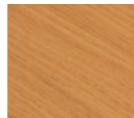


Fenix,
Nero Ingo

Impiallacciatura oliata o verniciata



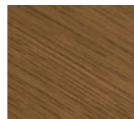
Rovere oliato, bian-
co, impiallacciato



Rovere oliato, natu-
rale, impiallacciato



Rovere laccato, natu-
rale, impiallacciato



Rovere oliato, mar-
rone, impiallacciato



Rovere laccato,
nero, impiallacciato



Faggio laccato, natu-
rale, impiallacciato

Vetro trasparente

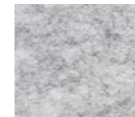


Vetro, trasparente

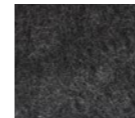
USM Privacy Panels



Pannello in tessuto



Grigio chiaro

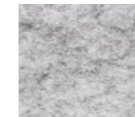


Antracite

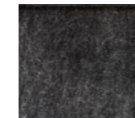
USM Inos Box



Pannello in tessuto



Grigio chiaro

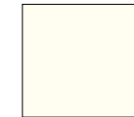


Antracite

USM Inos contenitore con cassetti



Metallo



Bianco puro
RAL 9010



Grigio medio
USM



Nero grafite
RAL 9011



Arancio puro
RAL 2004



Blu genziana
RAL 5010



Verde USM



Beige USM



Grigio chiaro
RAL 7035



Antracite
RAL 7016



Giallo oro
RAL 1004



Rosso rubino
USM



Blu acciaio
RAL 5011



Verde oliva
RAL 6003

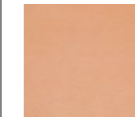


Marrone USM

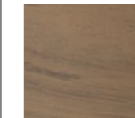
Vasi



Argilla



Terracotta



Basalto

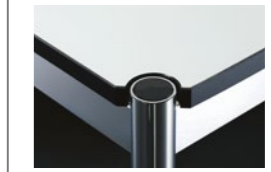
Dettagli

USM Haller

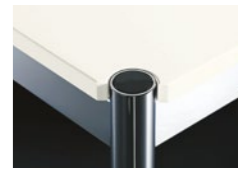


Metallo

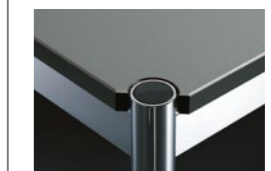
USM Haller



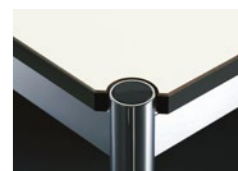
Laminato



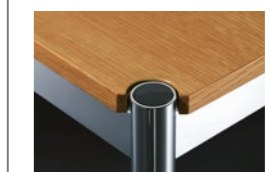
MDF verniciato a polvere



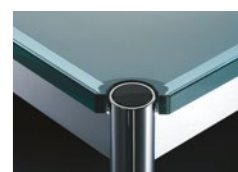
Linoleum



Fenix



Impiallacciatura oliata o
verniciata



Vetro trasparente

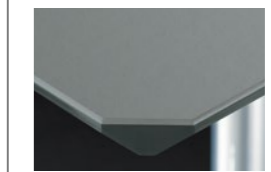
USM Kitos



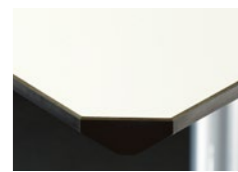
Laminato



MDF verniciato a polvere



Linoleum



Fenix



Impiallacciatura oliata o
verniciata

La superficie in vetro è disponibile per tavolo USM Haller fino a L: 2000 mm.
Altri colori e superfici disponibili su richiesta.
Prezzi e tempi di consegna dei piani dei tavoli su richiesta.

Le seguenti opzioni sono disponibili unicamente in grafite nero e bianco puro:
USM Inos contenitore con 5 cassetti, aperte
USM Inos contenitore con 10 cassetti, chiusi
USM Inos contenitore con 10 cassetti, aperte