

Bureaux USM Haller

Les bureaux USM Haller et USM Haller Plus peuvent être équipés d'un panier pour câble optionnel, et le bureau USM Haller Advanced intègre un compartiment pour câbles permettant une gestion aisée de la connectique.

Bureau
Collecteur de câbles en option sous la table



Table USM Haller

H : 740
L : 3000 / P : 1000
L : 3000 / P : 750
L : 2500 / P : 1000
L : 2500 / P : 750
L : 2250 / P : 1000
L : 2250 / P : 750
L : 2000 / P : 1000
L : 2000 / P : 750
L : 1750 / P : 1000
L : 1750 / P : 750
L : 1500 / P : 1000
L : 1500 / P : 750
L : 1250 / P : 500*
L : 1000 / P : 1000
L : 750 / P : 750

Plateau coulissant + points d'intégration amovibles
Goulotte de câbles fixe ; accès par le haut (plateau coulissant)
Points d'intégration pour accessoires



Bureau USM Haller Advanced

H : 740
L : 2000 / P : 1000
L : 2000 / P : 750
L : 1750 / P : 1000
L : 1750 / P : 750
L : 1500 / P : 1000
L : 1500 / P : 750

Points d'intégration amovibles
Collecteur de câbles en option sous la table
Points d'intégration amovibles pour des accessoires



Bureau USM Haller Plus

H : 740
L : 3000 / P : 1000
L : 3000 / P : 750
L : 2000 / P : 1000
L : 2000 / P : 750
L : 1750 / P : 1000
L : 1750 / P : 750
L : 1500 / P : 1000
L : 1500 / P : 750
L : 1250 / P : 750

Table basse



Table USM Haller

H : 370
L : 3000 / P : 1000
L : 3000 / P : 750
L : 2500 / P : 1000
L : 2500 / P : 750
L : 2250 / P : 1000
L : 2250 / P : 750
L : 2000 / P : 1000
L : 2000 / P : 750
L : 1750 / P : 1000
L : 1750 / P : 750
L : 1500 / P : 1000
L : 1500 / P : 750
L : 1250 / P : 1000
L : 750 / P : 750

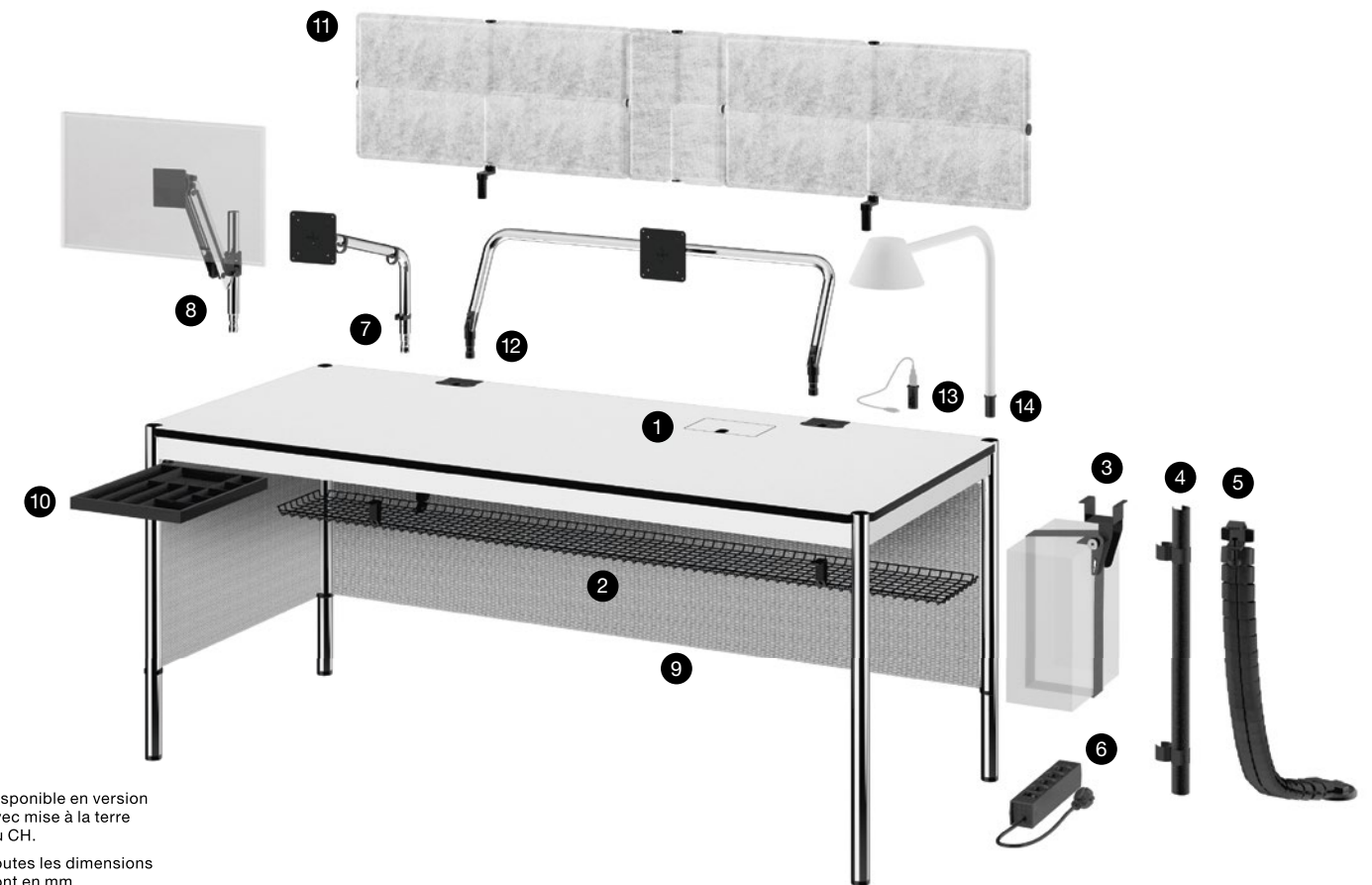
* Uniquement disponible dans les surfaces stratifié, gris perle, linoléum, Nero et Fenix, Grigio Londra
Toutes les dimensions sont en mm.

Accessoires pour les bureaux USM Haller

- Trappe d'accès**
Trappe à surface plane, insérée dans le plateau, pour un accès simple au réseau. Peut être placée en deux emplacements différents.
- Gestion des câbles**
La table USM Haller Advanced intègre un compartiment pour câbles. Pour les tables USM Haller et USM Haller Plus, une grille pour câbles peut être ajoutée sous le plateau.
- Support pour unité centrale**
Composé d'une sangle avec enrouleur. Permet de maintenir très simplement des ordinateurs de différentes tailles.
- Guide pour câbles**
Se fixe au pied de la table. Retient les câbles électriques allant de la table à la prise.
- Gaine de câbles**
Intègre les câbles électriques et les achemine de la prise de courant à la table.
- Bloc multiprises**
Avec un câble de 2,5 m et interrupteur. Il se fixe magnétiquement au meuble, à la structure de la table, dans le compartiment pour câbles ou se positionne dans la grille pour câbles.*
- Support pour écran plat**
Les écrans sont fixés sur le support (norme VESA). Positionnement de l'écran possible à différents paliers pour des écrans allant jusqu'à 12 kg.
- Support pivotant pour écran plat**
Les écrans sont fixés sur le support pivotant réglable en hauteur par l'intermédiaire d'une plaque de fixation (norme VESA). Réglage de la hauteur libre pour des écrans allant jusqu'à 12 kg.
- Voiles de courtoisie**
Voiles de courtoisie pouvant être fixés de manière frontale ou latérale. Disponible pour les longueurs de tables suivantes : 2000, 1750, 1500, 1250 et pour les profondeurs : 1000, 750.
- Plumier**
Fournit un espace de rangement discret, sous le plateau de table, pour les stylos, feutres et autre petit matériel.
- USM Privacy Panels**
Se montent longitudinalement et créent un espace individuel et privé dans les agencements de tables regroupées. H : 350 ou H : 700. Disponible pour les longueurs de tables suivantes : 3000, 2000, 1750, 1500.

Accessoires supplémentaires pour les bureaux USM Haller Plus et Advanced

- Arceau**
Se fixe dans deux points d'intégration du plateau de table. Tout écran répondant à la norme VESA peut être vissé sur la platine équipée d'une rotule. Positionnement de l'écran possible à différents paliers pour des écrans allant jusqu'à 12 kg.
Versions
12a **Arceau fixe**
12b **Arceau inclinable**
Son positionnement vers l'avant ou vers l'arrière permet d'adapter la distance de vision.
- Adaptateur USB**
L'adaptateur convient aux connexions USB A 3.0 ou USB C. Se fixe dans un des points d'intégration du plateau de table et permet l'installation d'une prise USB femelle.
- Insert pour lampe**
En option. Simplifie la fixation des lampes de bureau compatibles. Connectique possible au travers du point d'intégration.



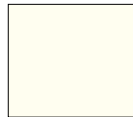
* Disponible en version avec mise à la terre ou CH.
Toutes les dimensions sont en mm.

Plateaux de table et couleurs

Meubles USM Haller



Métal



Blanc pur
RAL 9010



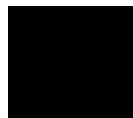
Gris clair
RAL 7035



Gris moyen USM



Anthracite
RAL 7016



Noir graphite
RAL 9011



Jaune or
RAL 1004



Orange pur
RAL 2004



Rouge rubis
USM



Bleu gentiane
RAL 5010



Bleu acier
RAL 5011



Vert USM



Vert olive
RAL 6003



Beige USM



Marron USM

Bureaux USM Haller et USM Kitos



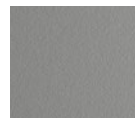
Stratifié



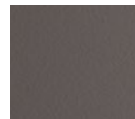
Stratifié
gris perle



Stratifié
gris clair



Stratifié
gris moyen



Stratifié
gris foncé

MDF thermo-laqué

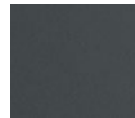


Blanc pur
RAL 9010

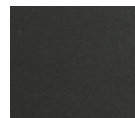
Linoléum



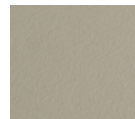
Linoléum
Ash



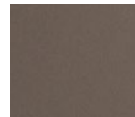
Linoléum
Charcoal



Linoléum
Nero



Linoléum
Pebble

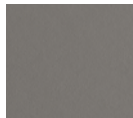


Linoléum
Mauve

Fenix



Fenix,
Bianco Kos



Fenix,
Grigio Londra

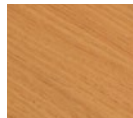


Fenix,
Nero Ingo

Placage bois



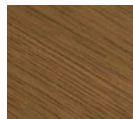
Plaqué chêne
blanc huilé



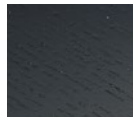
Plaqué chêne
naturel huilé



Plaqué chêne
naturel vernis



Plaqué chêne
marron huilé



Plaqué chêne
noir vernis



Plaqué hêtre
naturel vernis

Verre transparent



Verre transparent

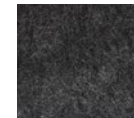
USM Privacy Panels



Polyester moulé



Gris clair



Anthracite

USM Inos Box



Polyester moulé



Gris clair



Anthracite

USM Inos boîte à tiroirs



Métal



Blanc pur
RAL 9010



Gris moyen USM



Noir graphite
RAL 9011



Orange pur
RAL 2004



Bleu gentiane
RAL 5010



Vert USM



Beige USM



Gris clair
RAL 7035



Anthracite
RAL 7016



Jaune or
RAL 1004



Rouge rubis
USM



Bleu acier
RAL 5011



Vert olive
RAL 6003

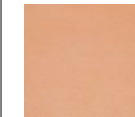


Marron USM

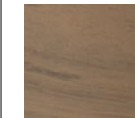
Pots



Terre cuite



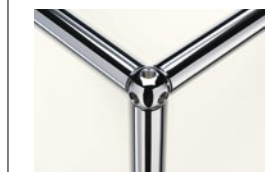
Terracotta



Basalt

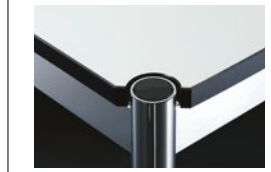
Détails

Meubles USM Haller

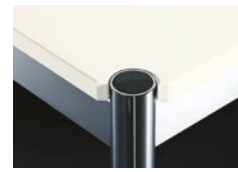


Métal

Bureaux USM Haller



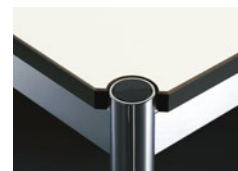
Stratifié



MDF thermo-laqué



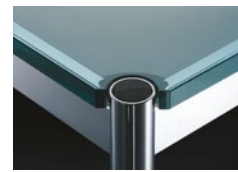
Linoléum



Fenix



Placage bois



Verre transparent

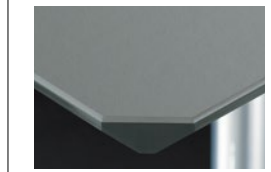
Bureaux USM Kitos



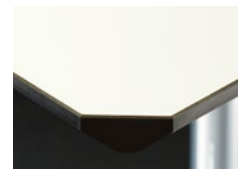
Stratifié



MDF thermo-laqué



Linoléum



Fenix



Placage bois

Le plateau en verre est disponible uniquement pour les tables USM Haller jusqu'à L: 2000mm.
Autres plateaux de table et couleurs sur demande.
Prix et délai de livraison des finitions de tables sur demande.

Les options suivantes sont uniquement disponibles en noir graphite et blanc pur :
USM Inos boîte à tiroirs avec 5 tiroirs, ouverts
USM Inos boîte à tiroirs avec 10 tiroirs, fermés
USM Inos boîte à tiroirs avec 10 tiroirs, ouverts