

USM Haller Tisch

Der USM Haller Tisch und der USM Haller Plus Tisch können mit einem optionalen Kabelkorb ausgerüstet werden. Der USM Haller Advanced Tisch verfügt über eine unter dem Tischblatt integrierte Kabelwanne. Optional können alle Tische mit Klappen für Netzzugang ausgestattet werden.

Standardausführung

Optionaler Kabelkorb unterhalb des Tischblattes



USM Haller

H: 740
L: 3000 / T: 1000
L: 3000 / T: 750
L: 2500 / T: 1000
L: 2500 / T: 750
L: 2250 / T: 1000
L: 2250 / T: 750
L: 2000 / T: 1000
L: 2000 / T: 750
L: 1750 / T: 1000
L: 1750 / T: 750
L: 1500 / T: 1000
L: 1500 / T: 750
L: 1250 / T: 1000
L: 1250 / T: 750
L: 1000 / T: 1000
L: 750 / T: 750

Verschiebbares Tischblatt + Adaptionenpunkte

Integrierte Kabelwanne, zugänglich von oben durch Wegschieben des Tischblattes
Zwei Adaptionenpunkte für Accessoires



USM Haller Advanced

H: 740
L: 2000 / T: 1000
L: 2000 / T: 750
L: 1750 / T: 1000
L: 1750 / T: 750
L: 1500 / T: 1000
L: 1500 / T: 750
L: 1250 / T: 750

Adaptionenpunkte

Optionaler Kabelkorb unterhalb des Tischblattes
Zwei herausnehmbare Adaptionenpunkte für Accessoires



USM Haller Plus

H: 740
L: 3000 / T: 1000
L: 3000 / T: 750
L: 2000 / T: 1000
L: 2000 / T: 750
L: 1750 / T: 1000
L: 1750 / T: 750
L: 1500 / T: 1000
L: 1500 / T: 750
L: 1250 / T: 750

Beistelltisch



USM Haller Beistelltisch

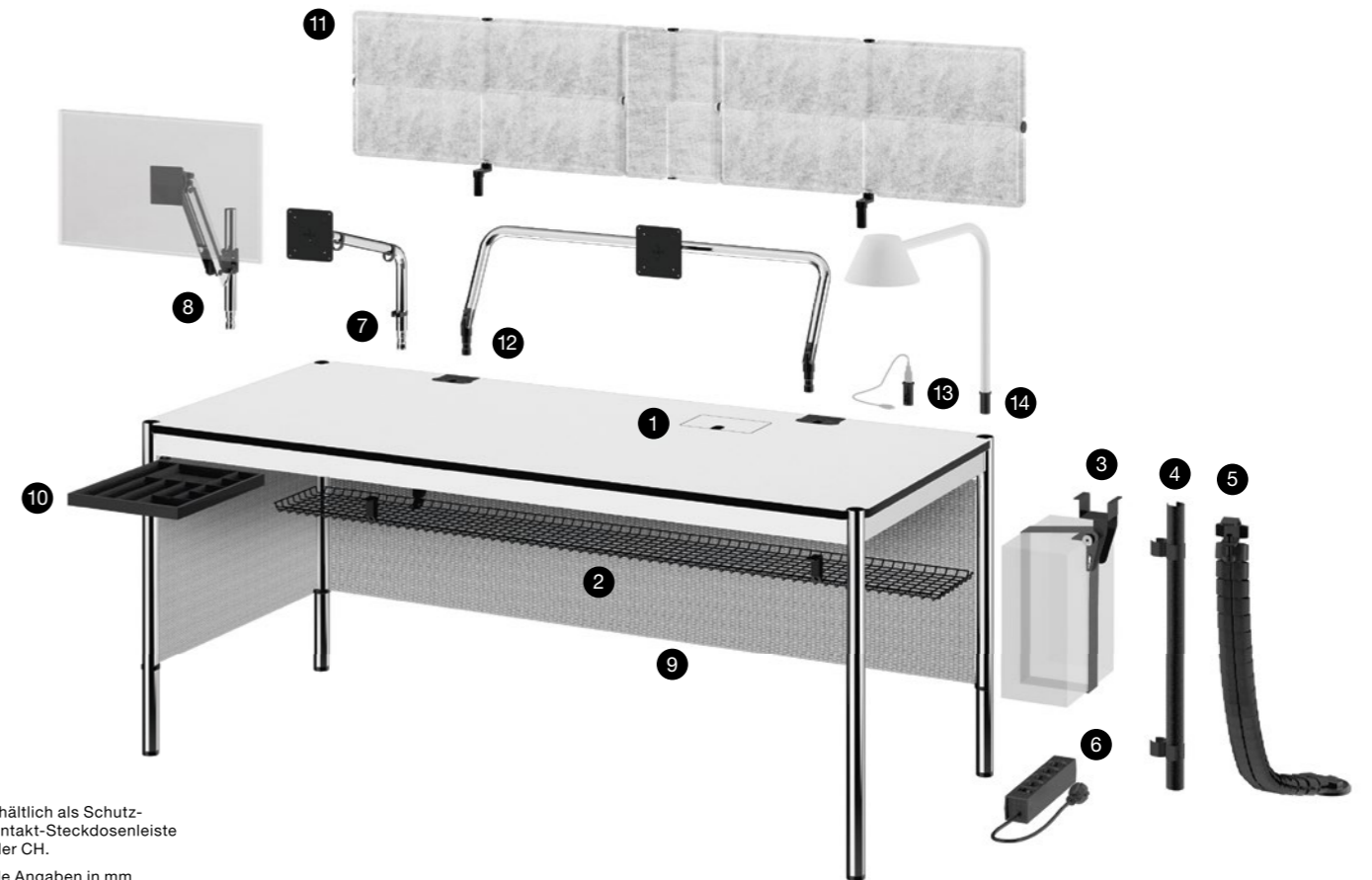
H: 370
L: 3000 / T: 1000
L: 3000 / T: 750
L: 2500 / T: 1000
L: 2500 / T: 750
L: 2250 / T: 1000
L: 2250 / T: 750
L: 2000 / T: 1000
L: 2000 / T: 750
L: 1750 / T: 1000
L: 1750 / T: 750
L: 1500 / T: 1000
L: 1500 / T: 750
L: 1250 / T: 1000
L: 750 / T: 750

* Nur erhältlich in den Oberflächen Kunstharz, perlgrau, Linoleum, Nero und Fenix, Grigio Londra
Alle Angaben in mm.

Zubehör für alle USM Haller Tische

- Klappe für Netzzugang**
Im Tischblatt eingelassene, flächenbündige Klappe für einen einfachen Netzzugang, welche an zwei verschiedenen Stellen positioniert werden kann.
- Kabelmanagement**
Beim USM Haller Advanced Tisch bietet eine unter dem Tischblatt liegende Kabelwanne Stauraum und Befestigungsmöglichkeiten für sämtliche Kabel und technische Komponenten. Beim USM Haller und USM Haller Plus Tisch kann dafür ein Kabelrost eingesetzt werden.
- CPU-Halter**
Rechner unterschiedlicher Größen können über eine einfache Haltevorrichtung unter dem Tisch eingehängt werden.
- Kabelführung**
Wird an die Tischbeine geklemmt und führt Kabel zur Steckdose.
- Gliederkette**
Nimmt Kabel auf und führt sie vom Tisch zur Steckdose. Flexibel und einstellbar auf verschiedene Längen.
- Steckdosenleiste**
Mit 2,5-m-Kabel und Schalter. Kann magnetisch an der Struktur des Tisches, in Kabelwanne bzw. Kabelrost oder am Möbel befestigt werden.*
- Flachbildschirmträger**
Bildschirme werden an den Träger geschraubt (VESA-Norm). Schwenkbar und mit Kugelgelenk zum Bildschirm. Montage auf unterschiedlichen Höhen möglich, für Bildschirme bis zu 12 kg.
- Flachbildschirm-schwenkarm**
Bildschirme werden an den höhenverstellbaren Schwenkarm mittels Befestigungsplatte (VESA-Norm) geschraubt. Stufenlos höhenverstellbar, für Bildschirme bis zu 12 kg.
- Front- und Seitenblende**
Können an der Längsseite oder seitlich unter dem Tisch angebracht werden. Für Tische mit Länge 2000, 1750, 1500, 1250 und Tiefe 1000, 750.
- Materialschwenkarm**
Bietet Platz für Schreibutensilien und kann unauffällig unter das Tischblatt geschwenkt werden.
- USM Privacy Panels**
Werden an der Längsseite angebracht und ermöglichen Individualisierung und Privatsphäre. H: 350 oder H: 700. Für Tische mit Länge 3000, 2000, 1750, 1500.
- Bildschirmbügel**
Der Bügel wird in die Adaptionenpunkte eingeführt, und es können bis zu zwei Bildschirme mittels Befestigungsplatte (VESA-Norm) angebracht werden (max. 2 x 12 kg). Die Bildschirme können auf unterschiedlichen Höhen montiert werden, Verstellung der Bildschirme durch Kugelgelenk.
Varianten
12a **Bildschirmbügel fix**
12b **Bildschirmbügel verstellbar**
Jeweils zwei Rasterungen nach vorne und hinten, um so den Sichtabstand anzupassen.
- USB-Adapter**
Der Adapter kann für USB-Anschlüsse A 3.0 und C verwendet werden. Er lässt sich leicht in den Adaptionenpunkt einsetzen und fixieren. Verwendbar als Stromzufuhr oder für Datenübertragung.
- Lampenzapfen**
Ein optionaler Lampenzapfen zum einfachen Befestigen von ausgewählten Tischleuchten. Elektrifizierung ist durch den Adaptionenpunkt möglich.

Zusätzliches Zubehör für USM Haller Plus / Advanced Tisch



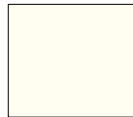
* Erhältlich als Schutzkontakt-Steckdosenleiste oder CH.
Alle Angaben in mm.

Oberflächen & Farben

USM Haller



Metall



Reinweiß
RAL 9010



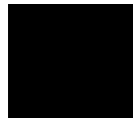
Lichtgrau
RAL 7035



USM Mittelgrau



Anthrazitgrau
RAL 7016



Graphitschwarz
RAL 9011



Goldgelb
RAL 1004



Reinorange
RAL 2004



USM Rubinrot



Enzianblau
RAL 5010



Stahlblau
RAL 5011



USM Grün



Olivgrün
RAL 6003



USM Beige



USM Braun

USM Haller und USM Kitos Tische



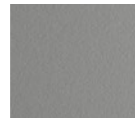
Kunstharz



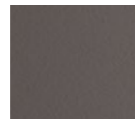
Kunstharz,
perigräu



Kunstharz,
pastellgräu



Kunstharz,
mittelgräu hell



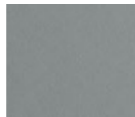
Kunstharz,
warmgräu dunkel

MDF, pulverbeschichtet

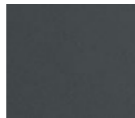


Reinweiß
RAL 9010

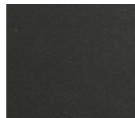
Linoleum



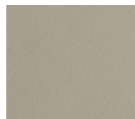
Linoleum,
Ash



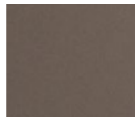
Linoleum,
Charcoal



Linoleum,
Nero



Linoleum,
Pebble

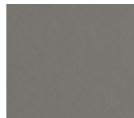


Linoleum,
Mauve

Fenix



Fenix,
Bianco Kos



Fenix,
Grigio Londra

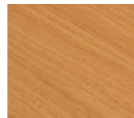


Fenix,
Nero Ingo

Geölte oder lackierte Furniere



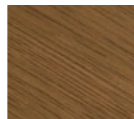
Eiche furniert,
geölt, weiß



Eiche furniert,
geölt, natur



Eiche furniert,
lackiert, natur



Eiche furniert,
geölt, braun



Eiche furniert,
lackiert, schwarz



Buche furniert,
lackiert, natur

Glas, transparent

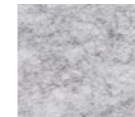


Glas, transparent

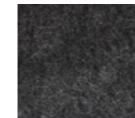
USM Privacy Panels



Vlies



Hellgräu

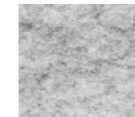


Anthrazitgräu

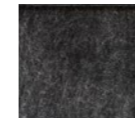
USM Inos Box



Vlies



Hellgräu



Anthrazitgräu

USM Inos Schubladen-kasten



Metall



Reinweiß
RAL 9010



USM Mittelgräu



Graphitschwarz
RAL 9011



Reinorange
RAL 2004



Enzianblau
RAL 5010



USM Grün



USM Beige



Lichtgräu
RAL 7035



Anthrazitgräu
RAL 7016



Goldgelb
RAL 1004



USM Rubinrot



Stahlblau
RAL 5011



Olivgrün
RAL 6003

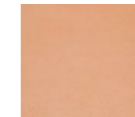


USM Braun

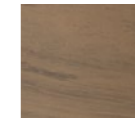
Töpfe



Ton



Terracotta



Basalt

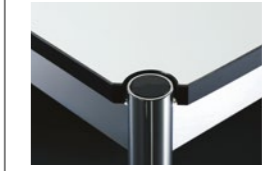
Details

USM Haller

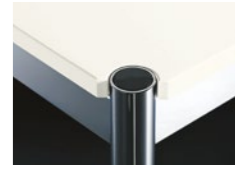


Metall

USM Haller Tisch



Kunstharz



MDF, pulverbeschichtet



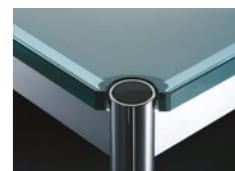
Linoleum



Fenix



Geölte oder lackierte Furniere



Glas, transparent

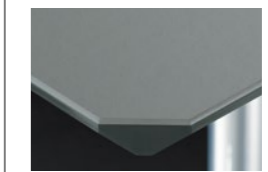
USM Kitos Tisch



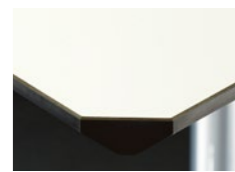
Kunstharz



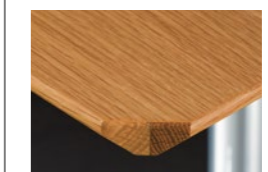
MDF, pulverbeschichtet



Linoleum



Fenix



Geölte oder lackierte Furniere

Die Oberfläche in Glas ist erhältlich für den USM Haller Tisch bis L: 2000mm.
Auf Anfrage sind weitere Farben und Oberflächen erhältlich.
Preis und Lieferfrist der Tischoberflächen auf Anfrage.

Die folgenden Optionen sind nur
in Graphitschwarz und Reinweiß erhältlich:
USM Inos Schubladenkasten mit 5 Schubladen, offen
USM Inos Schubladenkasten mit 10 Schubladen, geschlossen
USM Inos Schubladenkasten mit 10 Schubladen, offen