

USM Haller E

El mueble equipado completa o parcialmente con esferas e y tubos e, se conecta a la fuente de alimentación. Con la ayuda de las esferas e, los conectores e y los tubos e, la estructura misma conduce la corriente (baja tensión) al punto deseado en el mueble. Los cargadores USB o las fuentes de luz se pueden insertar en los huecos predefinidos en el lugar deseado. Para cubrir los huecos sin luz o el puerto USB, existen elementos simulados. En cualquier punto cerca del suelo, se realiza la alimentación. El cable de alimentación se conecta en la esfera e Haller y la fuente de alimentación se empuja debajo del mueble hasta que sólo el interruptor de control quede visible. Es decir: La conducción de la corriente no requiere cables, sino que está en la estructura del mueble.

Aplicaciones

- Vitrina de cristal**
Elementos acristalados se pueden iluminar completamente.
- Sin revestimiento metálico**
Compartimentos sin paneles de metal pueden estar completamente iluminados.
- Con revestimiento metálico**
Compartimentos con paneles metálicos se pueden iluminar desde la parte frontal.
- Compartimentos con estante extraíble**
Todo el compartimento con estante extraíble se ilumina.
- Puerta abatible y puerta extraíble**
A través de la función «Luz al abrir el compartimento», la luz se enciende automáticamente al abrir la puerta.
- Estante inclinado**
El área de presentación se ilumina desde la parte delantera.
- Iluminación del suelo**
En la iluminación del suelo, la luz brilla en un ángulo de 25 grados debajo del mueble.
- Luz ambiental**
La luz se dirige verticalmente a la parte trasera y por lo tanto permite iluminar el entorno y crear ambiente.
- e-Cargador USB**
Se puede integrar en los mismos puntos que la lámpara e.

e-Elementos

- e-Lámpara**
Regulable de forma progresiva, disponible en
- Blanco cálido, 2700 Kelvin
- Blanco frío, 5700 Kelvin
Ambas con o sin la función «Luz al abrir el compartimento»
- e-Cargador USB**
Provee el dispositivo conectado con una tensión de 5 voltios. (Rendimiento: 6.5 W)
- e-Elemento simulado**
Sencillo elemento simulado e, negro para cerrar los huecos vacíos. Si posteriormente se complementara un mueble con luz adicional, se recomienda usar los tubos e (consumidores), que por lo pronto están equipados con elementos simulados e.
- e-Tubo (consumidor)**
Tubos con huecos para lámparas e, fácilmente integrables y reemplazables, cargadores USB e, o elementos simulados e.
L 350, 1 ranura
L 500, 2 ranuras
L 750, 3 ranuras
- e-Tubo (conductor)**
El tubo e conductor, sirve para pasar la corriente si no se desean insertos en este punto. Está disponible en largos de 750, 500, 395, 350, 250 y 175 mm.
- e-Bola, e-Conector**
La esfera y el conector se perfeccionaron con el fin de permitir el flujo de corriente. Las medidas externas quedan sin cambios. El anillo aislante negro sirve como característica distintiva de la esfera.
- e-Alimentación**
Incluye el regulador de intensidad en el interruptor de control. Transforma la tensión de la red a 24 voltios. (Rendimiento: 60 W)
CE
Diseñado y fabricado en Suiza.
Solo disponible en algunos países. Para comprobar la disponibilidad en su país, rogamos contacte con USM Suiza.



Ganador del Premio del diseño alemán 2019 por calidad de diseño excelente en la categoría Mobiliario de oficina



Ganador de los Premios de Diseño Wallpaper* 2018



Oro en el Premio Focus 2018 por calidad de diseño excelente



Ganador del Premio Internacional Muuz 2018 en la categoría Mobiliario



Ganador de los Premios de Diseño FX, Producto de Iluminación 2017

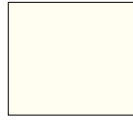


Superficies de las mesas & Colores

USM Haller



Metal



Blanco puro
RAL 9010



Gris claro
RAL 7035



Gris medio
USM



Gris antracita
RAL 7016



Negro grafito
RAL 9011



Amarillo oro
RAL 1004



Naranja puro
RAL 2004



Rojo rubí USM



Azul genciana
RAL 5010



Azul acero
RAL 5011



Verde USM



Verde oliva
RAL 6003



Beige USM



Marrón USM

USM Haller y USM Kitos



Resina sintética



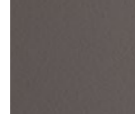
Laminado, gris
perla



Laminado, gris
pastel

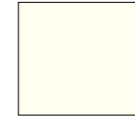


Laminado, gris
medio claro



Laminado, gris
cálido oscuro

Recubrimientos en polvo MDF



Blanco puro
RAL 9010

Linóleo



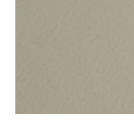
Linóleo para
mesas, Ash



Linóleo para
mesas, Charcoal



Linóleo para
mesas, Nero



Linóleo para
mesas, Pebble



Linóleo para
mesas, Mauve

Fenix



Fenix,
Bianco Kos

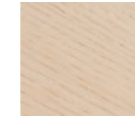


Fenix,
Grigio Londra

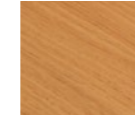


Fenix,
Nero Ingo

Chapas tratadas con aceite o lacadas



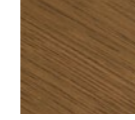
Roble chapado,
aceitado en blanco



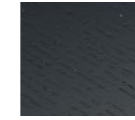
Roble natural,
chapado, aceitado



Roble natural,
chapado, barnizado



Roble chapado,
aceitado en marrón



Roble chapado,
barnizado en negro



Haya natural,
chapado, barnizado

Cristal transparente



Cristal
transparente

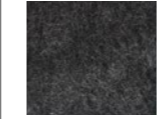
USM Privacy Panels



Panel de tela



Gris claro



Antracita

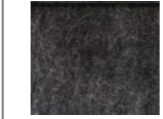
Caja USM Inos



Panel de tela



Gris claro

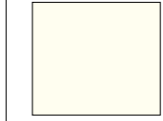


Antracita

USM Inos contenedor con cajones



Metal



Blanco puro
RAL 9010



Gris medio
USM



Negro grafito
RAL 9011



Naranja puro
RAL 2004



Azul genciana
RAL 5010



Verde USM



Beige USM



Gris claro
RAL 7035



Gris antracita
RAL 7016



Amarillo oro
RAL 1004



Rojo rubí USM



Azul acero
RAL 5011



Verde oliva
RAL 6003

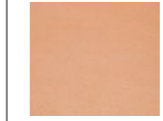


Marrón USM

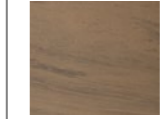
Maceta



Arcilla



Terracotta



Basalto

Detalles

USM Haller

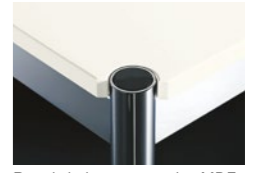


Metal

USM Haller



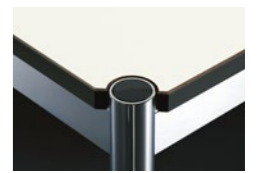
Resina sintética



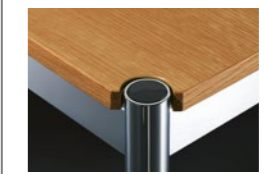
Recubrimientos en polvo MDF



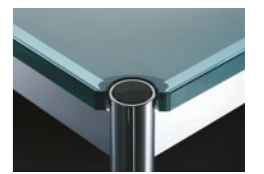
Linóleo



Fenix



Chapas tratadas con aceite o lacadas



Cristal transparente

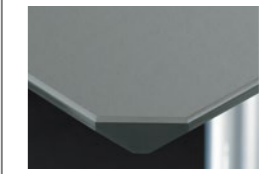
USM Kitos



Resina sintética



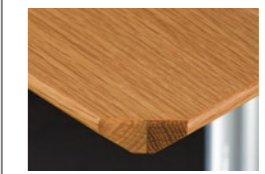
Recubrimientos en polvo MDF



Linóleo



Fenix



Chapas tratadas con aceite o lacadas

La superficie de cristal está disponible para las mesas USM Haller hasta un máximo de L: 2000mm. Otros colores y superficies disponibles bajo consulta. Precio y plazo de entrega a concretar bajo pedido.

Las siguientes opciones solo están disponibles en negro grafito y blanco puro: USM Inos contenedor con 5 cajones, abiertos USM Inos contenedor con 10 cajones, cerrados USM Inos contenedor con 10 cajones, abiertos